

Enllaços relacionats

- :: [Workshop](#)
- :: [Twitter @salutcat](#)

Comparteix a...



#

Butlletins de salut



Anàlisi dels ingressos hospitalaris en gent gran amb insuficiència cardíaca en tractament amb medicaments contraindicats



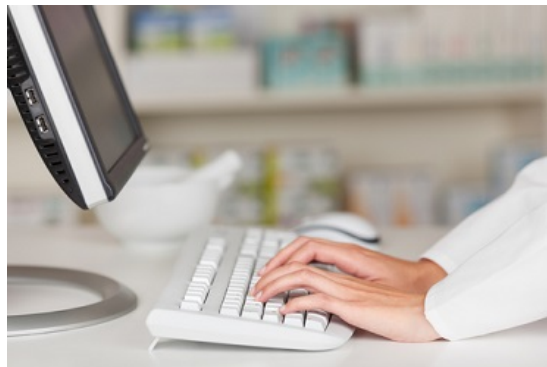
Font : Medicine

Tags : insuficiència cardíaca, medicació contraindicada, gent gran

Data de publicació: 09/05/2017

Molts pacients majors de 65 anys amb insuficiència cardíaca presenten múltiples comorbiditats i estan exposats a nombrosos medicaments, alguns dels quals poden ser potencialment perjudicials.

Implantació d'una plataforma de consulta digital entre la farmàcia hospitalària i unitats de farmàcia d'atenció primària



Font : Farmàcia Hospitalària

Tags : consulta digital, farmàcia hospitalària, farmàcia atenció primària

Data de publicació: 04/05/2017

En un any de funcionament s'han realitzat 321 consultes de les quals 110 van ser des d'atenció hospitalària cap a l'atenció primària i 211 a l'inrevés.

Desviació positiva per a reduir els errors de medicació en un hospital terciari



Font : BMC Pharmacol Toxicol

Tags : desviació positiva, errors de medicació, col·laboració

Data de publicació: 02/05/2017

El control dels processos realitzats i la transmissió d'informació sobre els errors de medicació per tal de reduir-los és molt més efectiva quan són els propis professionals sanitaris qui la realitzen.